

青い森鉄道に乗って行く！世界遺産 縄文遺跡めぐり ツアー参加者募集について

青い森鉄道株式会社と株式会社また旅くらぶは、5月26日（日）に世界文化遺産に登録された「北海道・北東北の縄文遺跡群」の中から、県内の三内丸山遺跡と小牧野遺跡（縄文の学び舎 小牧野館）、そして4月26日（金）にオープンする「大平山元遺跡（展示施設むーもん館）」、「あおり縄文ステーション じよもじよも」を巡る、「青い森鉄道に乗って行く！世界遺産 縄文遺跡めぐり」ツアーの参加者を募集しています。

『～古（いにしえ）のロマンを求めて～ 縄文の時へ想いを馳せてみませんか？』

ツアーのポイント

- 三内丸山遺跡では、発掘現場から採取された酵母「三内丸山ユメカモス®※」について、青い森工場の荒木一秀さんにお話を伺います。
- 4,200年前の土から採取された酵母菌「三内丸山ユメカモス®※」を使用した商品（パン）をプレゼント！
- 小牧野遺跡（縄文の学び舎 小牧野館）では、ミニチュア土器づくりに挑戦！
- 令和6年4月26日オープンの新たな縄文観光施設、「大平山元遺跡 展示施設むーもん館」と、「あおり縄文ステーション じよもじよも」を見学します。

※「ユメカモス®」は株式会社青い森工場の登録商標です。

ツアー概要

- 実施日 令和6年5月26日（日）日帰り
- 募集人員 30名（最少催行人数20名）
- 行程 青森駅（9時集合）→三内丸山遺跡→小牧野遺跡（縄文の学び舎 小牧野館）・昼食→大平山元遺跡（展示施設むーもん館）→あおり縄文ステーションじよもじよも→青森駅（17時解散）※詳細は別添チラシをご参照ください。
- 旅行代金 大人1名様8,800円（税込）
※青い森ワンデーパス付料金は大人1名様10,800円（税込）
- 旅行代金に含まれるもの 青い森ワンデーパス代（青い森ワンデーパス付の場合）、貸切バス、入館料、体験料、昼食お弁当代、商品（パン）代、添乗料
- 企画実施 株式会社また旅くらぶ
- 協力 青い森鉄道株式会社
- 申込期限 令和6年5月20日（月）まで ★お申込み受付・募集人員に達し次第受付終了★
- 申込方法 株式会社また旅くらぶへ「電話・FAX・メール・郵送・ホームページ」
いずれかの方法でお申込みください。



(TEL) 017-752-6705 (FAX) 017-752-6704

(E-mail) info@matatabi-club.com

〒030-0945 青森市桜川三丁目12-8 また旅はうす1F

《営業時間：午前10時から午後4時 休業日/土日祝日》



（また旅くらぶHP）

【報道機関のお問合せ先】

青い森鉄道株式会社 経営戦略本部経営戦略部

〒038-8550 青森県青森市篠田一丁目6-2

TEL：017-752-0340（直通） FAX：017-781-3831

世界遺産 縄文遺跡めぐり



青い森鉄道全線が1日乗り降り自由の『青い森ワンデーパス』を使って青森駅へ集合！
世界遺産の三内丸山遺跡・小牧野遺跡・大平山元遺跡へ



出発日 2024年 **5月26日** (日)

旅行代金 大人 8,800円(税込) 高・中5,500円、小学生4,400円



青い森ワンデーパス付旅行代金 大人10,800円(税込) 高・中7,000円、小学生5,400円

《 ツアーのポイント 》

- ・三内丸山遺跡の発掘現場から採取された酵母「三内丸山ユメカモス®」について、青い森工房の荒木一秀さんに三内丸山遺跡でお話を伺います。
- ・4200年前の土から採取された酵母菌「三内丸山ユメカモス®」を使用した商品(パン)をプレゼントします。
- ・小牧野遺跡でミニチュア土器づくりに挑戦。
- ・「あomorい縄文ステーション じよもじよも」、大平山元遺跡展示施設「むーもん館」を見学。

■ 定員:30名(最小催行人数20名)

■ 締切日:5月20日(月)

■ 旅行代金に含まれるもの:青い森ワンデーパス代(ワンデーパス付旅行代金の場合)、貸切バス、入館料、体験料、お弁当、【三内丸山ユメカモス®】を使用した商品(パン)、添乗料

■ 青い森鉄道の利用: ① 野辺地駅以南からご参加の方は青い森ワンデーパス(1日乗り放題乗車券)付旅行代金がオススメです！
② 筒井駅～狩場沢駅からご参加の方は、旅行代金のほか、各自で乗車運賃をお支払い下さい。

■ 集合、解散場所:青森駅 (9時集合、17時解散予定) ■ 添乗員:青森駅から同行します

■ 利用バス:三八五観光タクシー

■ 申込先:株式会社また旅くらぶ TEL 017-752-6705

行程

7:16	青い森鉄道(各駅)	8:49			
《 八戸駅#####青森駅 》					
9:00	貸切バス	9:30	11:20	縄文の学び舎・小牧野館	12:30
青森駅====三内丸山遺跡====小牧野遺跡【ミニチュア土器づくり】 昼食(お弁当)					
14:30		16:30		17:00	
====大平山元遺跡・展示施設 むーもん館====あomorい縄文ステーション じよもじよも・・・青森駅・解散					
		17:23	青い森鉄道(各駅)	18:57	
《 青森駅#####八戸駅 》					

お申込み・お問合せ

株式会社また旅くらぶ

青森県知事登録旅行業第2-160号
(一社) 全国旅行業協会会員
国内旅行業務取扱管理者 高木 まゆみ

TEL:017-752-6705 FAX:017-752-6704

E-mail: info@matatabi-club.com

〒030-0945 青森市桜川3丁目12-8(また旅はうす1F)

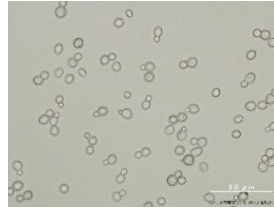
《 営業時間 午前10時から午後4時 休業日/土日祝日 》

お申し込みはコチラから



縄文酵母・三内丸山ユメカモス®

「ユメカモス®」は北海道・北東北の縄文遺跡群から採取した微生物の総称で、Jomon(縄文)有用微生物プロジェクトを運営する(株)青い森工房の商標です。三内丸山遺跡の発掘現場から採取された酵母「三内丸山ユメカモス」について、青い森工房の荒木一秀さんから話を伺います。



三内丸山ユメカモス酵母の顕微鏡画像



青い森工房 荒木一秀さん

※ 縄文酵母・三内丸山ユメカモスについてはQRコードのリンクよりホームページをご覧ください!



大平山元遺跡展示施設「むーもん館」

4月26日(金)オープン of 新たな展示施設には縄文時代のはじまりを示す「無文土器」(北東アジア最古)や、旧石器時代から縄文時代の移り変わりが良くわかる、石器などの資料が展示!

縄文の学び舎・小牧野館

出土品の展示や保管、遺跡に関する情報発信など小牧野遺跡保護の拠点です。縄文時代の生活や文化を学び、実際にミニチュア土器を作ります。



自分だけのオリジナル土器を作ってみよう!



あおり縄文ステーション じよもじよも

4月26日(金)に開業するJR青森駅東口ビルの4階に、青森県内に所在する世界遺産「北海道・北東北の縄文遺跡群」の8つの構成資産の価値や魅力、アクセス情報等を案内・発信する施設、「あおり縄文ステーション じよもじよも」がオープン!

ご旅行条件(要約) ※ お申し込みの際には必ず旅行条件書(全文)をお受け取りいただき、事前に内容をご確認の上、お申し込みください。

1. 募集型企画旅行契約

また旅くらぶ(以下「当社」という)が企画・募集・販売する旅行であり、この旅行に参加されるお客様は当社と募集型企画旅行契約を締結する事になります。また、契約の内容条件は、募集広告(パンフレット等)の各コースごとに記載されている条件の他、下記条件、最終旅行日程表及び当社の「旅行業約款(募集型企画旅行の部)」によります。

2. 旅行の申し込みと契約の成立

(1) お申込金とお申込書を添えてお申込みいただきます。当社所定の申込書(以下「申込書」といいます。)に所定の事項を記入の上、当社が別に定める金額の申込金とともに、当社に提出していただきます。

(2) 当社は電話、その他の通信手段によるお申込みを受け付けます。この場合、予約の時点では契約成立しておらず、当社が予約を承諾する旨を通知した日の翌日から起算して3日以内にお申込金と申込書を提出して頂きます。旅行契約は当社が契約を承諾し、申込金を受領した時に成立するものとします。

(3) 申込金(お一人様につき): 旅行代金が3万円未満の場合は代金の金額、旅行代金が3万円以上の場合は代金の20%以上(又は全額)。

3. 旅行が中止になる場合

ご参加のお客様が当パンフレットに明示した最少催行人数に満たない場合、旅行の催行を中止する場合があります。この場合、旅行開始日の前日からさかのぼって3日前にあたる日より前に連絡させて頂き、お預かりしている旅行代金の全額をお返します。

4. 旅行代金に含まれるもの(及び含まれないもの)

(1) 当パンフレットに記載された旅行日程に明示された交通費、消費税等諸税が含まれます。

(2) 上記(1)以外の費用は旅行代金に含まれません。(傷病・疾病に関する治療費及びそれに伴う諸費用も含まれません)

5. お客様からの旅行契約の解除・払戻し(取消料)

(1) お客様はいつでも右表に定める取消料(お一人様につき)をお支払頂いて旅行契約を解除できます。この場合、既に収受している旅行代金(あるいは申込金)から所定の取消料を差し引き払戻し致します。

(2) なお取消日とは、お客様が当社営業日・営業時間内に旅行を解除する旨をお申し出頂いた日とします。※取消は、当社営業時間内にお電話でお願い致します。※営業時間内(緊急携帯電話等)での取扱いは致しません。(営業日時内にお申し出下さい)

(3) お客様の都合で出発日・コース・利用便・宿泊施設等を変更される場合も右表の取消料が適用されます。

6. 当社の責任

(1) 当社は募集型企画旅行契約の履行にあたって、当社又は当社が手配を代行させた者の故意又は過失によりお客様に損害を与えた時は、お客様が被られた被害を賠償致します。

(2) お客様が次に例示するような事由により損害を被られた場合は、当社は(1)の責任を負いません。

①天災地変、戦乱、暴動又はこれらのために生じる旅行日程の変更若しくは旅行の中止。

②運送・運輸機関の事故、火災により発生する損害。

③運送・宿泊機関のサービス提供の中止(運休等)又はこれらによって生じる旅行日程の変更若しくは旅行の中止。

④自由行動中の事故(ホームページに記載された行程中に、自由行動・各自のスケジュール等で表示したもの)。

⑤食中毒。

⑥盗難・置き忘れ(忘れ物)。

⑦運送機関の遅延・不通・スケジュール変更・経路変更等。又これらによって生じる旅行日程の変更、目的地滞在の短縮。

7. 個人情報の取り扱いについて

(1) 当社は、旅行申し込みの際にお客様から提供頂いた個人情報について、お客様との連絡や輸送・宿泊機関の手配及びそれらのサービスの受領のために必要な範囲内で利用させて頂きます。

(2) 当社では、①取り扱う商品・サービス等のご案内(ダイレクトメール)、②ご意見・ご感想の提供・アンケートのお願い、③統計資料の作成にお客様の個人情報を利用させて頂く場合があります。

8. 旅行条件・旅行代金の基準

この旅行条件は2024年4月1日を基準としております。又、旅行代金は2024年4月1日現在の有効な運賃・規則を基準としています。

契約解除の日		取消料(お一人様)
取消日は旅行開始日の前日から起算してさかのぼって	1. 21日目にあたる日以前の解除(日帰り旅行にあつては11日目)	無料
	2. 20日目(日帰り旅行にあつては10日目)にあたる日以降の解除(3~6を除く)	旅行代金の20%
	3. 7日目にあたる日以降の解除(4~6を除く)	旅行代金の30%
	4. 旅行開始日の前日の解除	旅行代金の40%
	5. 当日の解除(6を除く)	旅行代金の50%
	6. 旅行開始後の解除又は無連絡不参加	旅行代金の100%

< 旅行企画・実施 >

< 協力 >



株式会社また旅くらぶ

青い森鉄道株式会社

