

青森県立青森東高等学校と連携した 「青い森鉄道の風景展（矢田前駅）」のお知らせ

青い森鉄道株式会社では、沿線地域振興の取組みの一環として、昨年度から青森県立青森東高等学校美術部と連携し、同校の最寄り駅である矢田前駅において「青い森鉄道の風景展」を開催しています。

この度、美術部のみなさんに、「青い森鉄道」をテーマとして、新たに製作していただいた風景画を矢田前駅に展示することになりました。

つきましては、取材・報道についてご協力をお願いいたします。

記

1. 風景展概要

(1) 開催期間

令和5年11月14日（火）～

(2) 開催場所

矢田前駅 下りホーム側階段 壁面

(3) 新規展示作品

計8作品（作品イメージ参照）

※展示作品は、青森東高等学校美術部の皆さんが「青い森鉄道」をテーマに描いた風景画をパネル化したものです。

※令和5年1月から、矢田前駅上りホーム側階段に6枚の展示を開始。今回の新規展示の作品を合わせて14作品となりました。

2. 報道公開について

風景画を制作した青森東高等学校美術部員（代表者数名）を招いて、報道公開を行いますので、取材を希望される場合は、別紙「取材申込み用紙」に記入し、ファクスでお申し込みください。

(1) 報道公開日時

令和5年11月14日（火）16:45～17:15

※公開日当日（11月14日）は、16:30までに矢田前駅下り側（県立盲学校側）にお集まりください。

(2) 会場

〒030-0936

青森県青森市大字矢田前字本泉

青い森鉄道矢田前駅

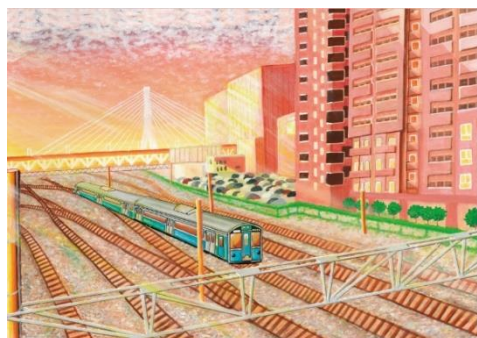
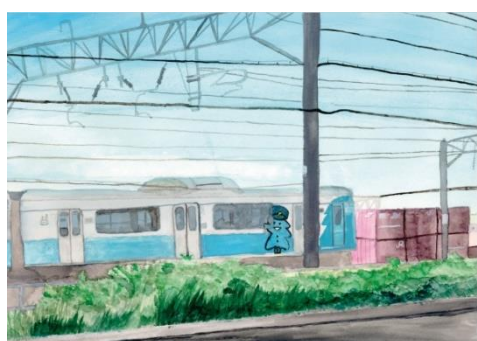
(3) 申込み期限

令和5年11月10日(金) 12:00まで

(4) 注意事項

報道公開当日は風景画を制作した青森東高等学校美術部の代表者数名が参加予定ですが、都合により急遽参加できない場合もございますので、あらかじめご了承ください。

(5) 作品イメージ



【お問合せ先】

青い森鉄道(株)経営戦略本部経営戦略部
〒038-8550 青森県青森市篠田一丁目6-2
TEL 017-752-0340 FAX 017-781-3831

FAX 番号 017-781-3831

青い森鉄道(株) 経営戦略本部 経営戦略部 行

お申し込みは、11月10日(金) 12:00 までにお願いいたします。

「青い森鉄道の風景展」 取材申込み用紙

貴社名

撮影責任者の氏名

取材参加人数

連絡先（携帯電話）

※報道関係者であることが識別出来るよう、腕章等の装着をお願い致します。