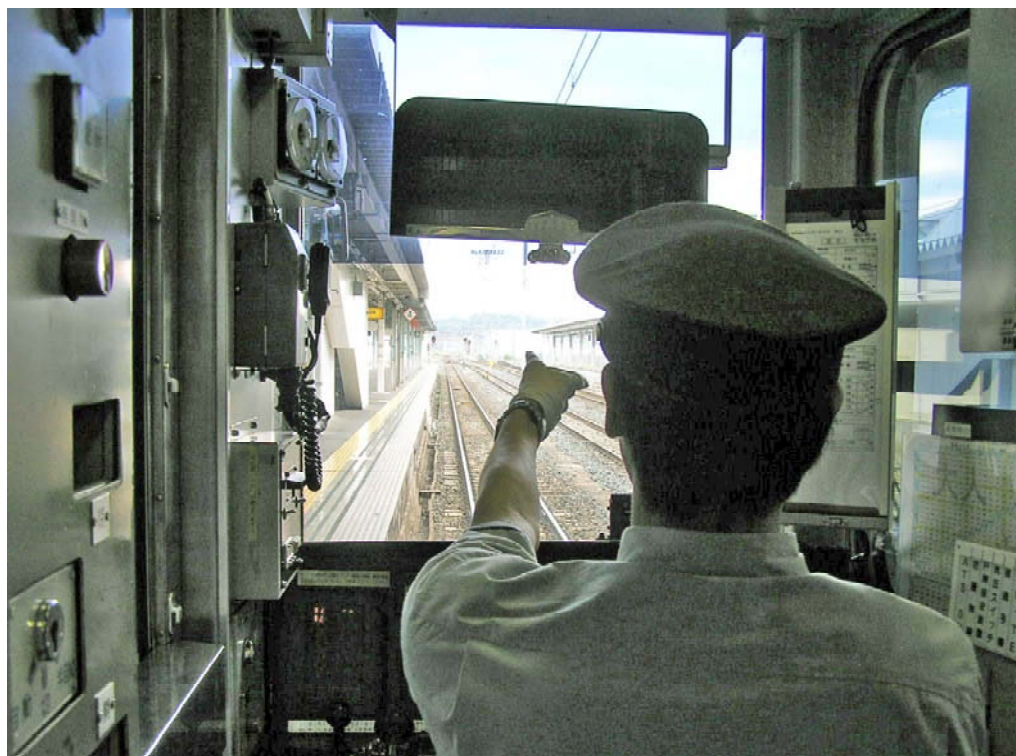


2008年度版

# 安 全 報 告 書



青い森鉄道株式会社

この安全報告書は、当社における鉄道輸送の安全の確保のための取り組みや安全の実体をまとめたものです。ご意見・感想をお寄せください。

## 1 お客さまはじめ沿線地域住民のみなさまへ

平素より、青い森鉄道をご利用いただきまして、誠にありがとうございます。

当社は、「安全の確保」を最重要課題として取組み、日夜安全・安定輸送に努めております。

本報告書は、鉄道事業法に基づき、輸送の安全確保のための取組みや安全の実体について公表するものです。今後とも安全で安心できる鉄道を目指してまいりますのでみなさまからのご意見を頂ければ幸いです。

青い森鉄道株式会社  
代表取締役社長 関 格

## 2 輸送の安全確保に関する基本的な考え方

当社では、安全第一の意識に基づき安全に関わる行動規範を安全管理規程に次のように定め、社長以下全社員に周知・徹底しております。

- (1) 安全の確保は輸送の生命である。
- (2) 規定の遵守は安全の基礎である。
- (3) 執務の厳正は安全の要件である。
- (4) 事故・災害等が発生したときは、人命救助を最優先に行動し、すみやかに安全適切な処置をとる。
- (5) 情報は漏れなく迅速、正確に伝え、透明性を確保する。
- (6) 常に問題意識を持ち、必要な変革に果敢に挑戦する。

## 3 安全目標

当社では、2008年度青い森鉄道安全計画の中において下記のとおり定め、目標達成に社員一同取り組みました。

- ・列車事故（衝突・脱線・火災） 「ゼロ」
- ・人身障害事故 「ゼロ」
- ・踏切障害事故 「ゼロ」

### ○安全目標達成のための総点検の実施

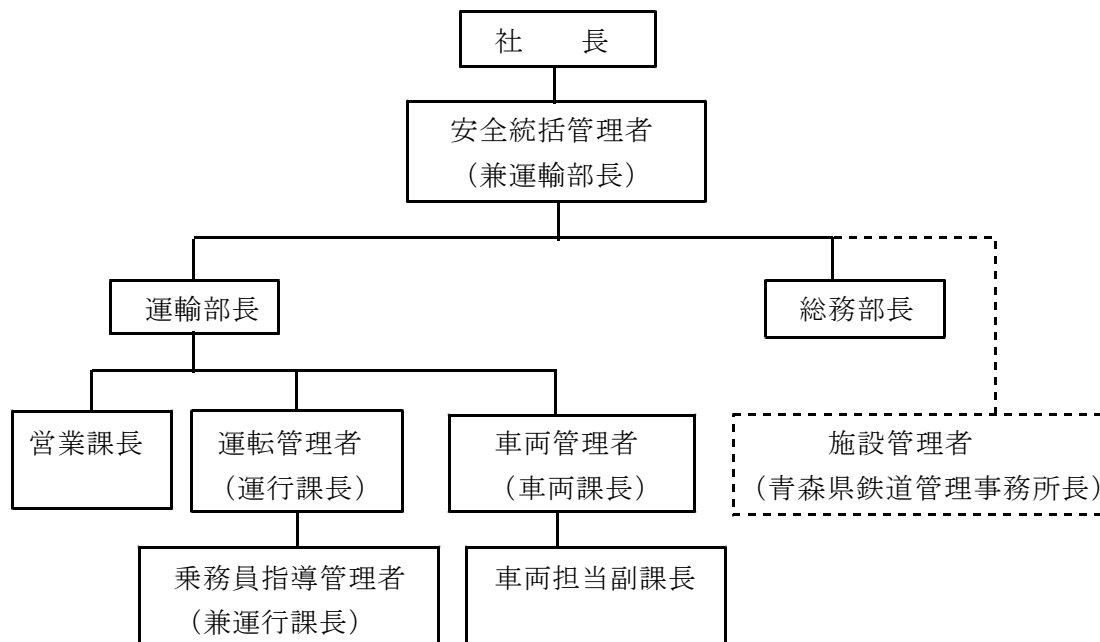
- ・GW期間中における輸送の安全確保について（4月24日～5月7日）
- ・夏季における輸送の安全確保について（7月19日～8月18日）
- ・年末年始の輸送等に関する安全総点検の実施について（12月10日～1月10日）

○2008年度において安全目標に該当するような事故は発生しておりません。

#### 4 安全管理体制

##### (1) 安全管理組織

当社では、社長をトップとする安全管理組織を構築・運用しています。この組織体制の中で、安全統括管理者、運転管理者、その他の管理者等が、それぞれの責務を明確にした上、安全確保のための役割を担っています。



##### (2) 各管理者の役割

役 職	役 割
社 長	輸送の安全の確保に関する最終的な責任を負う。
安全統括管理者 【運輸部長】	輸送の安全の確保に関する業務を統括管理する。
運転管理者 【運行課長】	安全統括管理者の下、運転に関する事項を統括する。
車両管理者 【車両課長】	安全統括管理者の下、車両に関する事項を統括する。
乗務員指導管理者 【運行課長】	運転管理者の下、乗務員の資質の維持管理に関する事項を統括する。
人事・財務担当 【総務部長】	輸送の安全の確保に必要な人事、財務に関する事項を統括する。

## 5 事故等の状況

### (1) 鉄道運転事故

2008年度における鉄道運転事故は、発生していません。

### (2) 災害（地震、暴風雨、雪害等による鉄道施設への被害）

鉄道施設に関しては、第3種鉄道事業者である青森県での公表となります。

### (3) 輸送障害

2008年度における、30分以上の列車遅延や列車運休が発生した輸送障害は、次の表の通りです。

平成20年度輸送障害

日 時	項 目	特記すべき事項
7月24日	自然災害（地震）	列車運休 7本 列車遅延 7本
8月29日	自然災害（水害）	列車遅延 7本

### (4) インシデント

2008年度におけるインシデントは、発生していません。

## 6 行政指導等

2008年度、東北運輸局における当社への行政指導はありませんでした。

## 7 安全確保のための措置

### (1) 運転士の教育訓練

- ・定例訓練は年度計画に基づき、全運転士を対象に毎月実施しています。
- ・運転士フォローアップ研修  
JR東日本盛岡支社に委託してシミュレーションを主体とした異常時対応の研修を実施しています。

### (2) 設備

設備に関しては、第3種鉄道事業者である青森県での公表となります。

### (3) 人材教育

- ・2008年度動力車操縦者運転免許試験・・・2名合格（JR東日本委託）
- ・2008年度車掌研修・・・2名（JR東日本委託）

#### (4) 運行関係訓練

- ・ 運転取扱訓練  
解放扱いを主体とした訓練を実施しました。
- ・ 脱線復旧訓練  
J R 貨物実施の訓練会に参加しました。
- ・ 地震防災訓練  
安否確認訓練の実施と J R 八戸地区地震防災訓練に参加しました。
- ・ 踏切事故防止訓練  
秋の全国交通安全運動期間中に青森県鉄道管理事務所と合同で踏切事故防止の啓発を図るため実施しました。

### 8 その他

#### (1) お客さまの意見

- ・ 各駅に「お客さまの声」ボックスを設置してお客さまの意見を収集し、サービスの改善に努めています。
- ・ 駅委託者及び駅サポーターによるお客さまの意見を収集してサービスの改善に努めています。
- ・ 八戸駅にはアテンダントを配置してお客さまの案内サービスに努めています。
- ・ 「鉄道の日」には、各種イベントを開催し、アンケート調査等によりお客さまの意見を集約してサービスの改善に努めています。
- ・ お客様の利便性向上のため「学期定期券（H.2 1.1 から）」を発売しています。

#### (2) 関係者との協働

- ・ 第3種鉄道事業者である青森県鉄道管理事務所とは常に連絡を密にし、安全確保に努めております。
- ・ 青森県鉄道警察連絡協議会に参加し、駅にパトロール・ボックスの設置等お客さまに安全・安心なご利用ができるように努めております。
- ・ 消防署によるAEDを含めた救命に必要な応急手当等の講習を受講しました。

#### (3) 新型インフルエンザ対策

- ・ 新型インフルエンザ対策マニュアルの作成（H.2 1.5）
- ・ 感染予防に必要な保護具と衛生用品の車両搭載（H.2 1.5）

## 9 安全報告書へのご意見に対する連絡先

安全報告書へのご感想、当社の安全への取組に対するご意見をお寄せください。

青い森鉄道株式会社お客さまご案内窓口

TEL 0178-21-3131 FAX 0178-21-3133

E-mail [tetsudou@aoimorirailway.com](mailto:tetsudou@aoimorirailway.com)

■月～金 9:00 ～ 17:30（祝休日を除く）